

CUỘC THI TÌM HIỂU AN TOÀN GIAO THÔNG

"An toàn giao thông cho nụ cười ngày mai" cấp trung học phổ thông

Dành cho học sinh lớp 10 và 11

Năm học 2019-2020

(Bài thi gồm 02 phần: Trắc nghiệm và tự luận)

Họ và tên:Giới tính:
Ngày tháng năm sinh:
Trường: Lớp:
Địa chỉ nhà trường: Phường/xã
Quận/huyện Tỉnh/TP.....
Số điện thoại di động:Nhà riêng.....
Email (nếu có)

PHẦN 1: CÂU HỎI TRẮC NGHIỆM

(Em hãy khoanh tròn vào 01 phương án đúng nhất)

Câu 1. Phương án nào dưới đây trái quy tắc giao thông đường bộ đối với người đi bộ?

- A. Người đi bộ phải đi trên hè phố, lề đường; trường hợp đường không có hè phố, lề đường thì người đi bộ được đi dưới lòng đường.
- B. Người đi bộ chỉ được qua đường ở những nơi có đèn tín hiệu, có vạch kẻ đường hoặc có cầu vượt, hầm dành cho người đi bộ và phải tuân thủ tín hiệu chỉ dẫn.
- C. Trường hợp không có đèn tín hiệu, không có vạch kẻ đường, cầu vượt, hầm dành cho người đi bộ thì người đi bộ phải quan sát các xe đang đi tới, chỉ qua đường khi bảo đảm an toàn và chịu trách nhiệm bảo đảm an toàn khi qua đường.
- D. Người đi bộ không được vượt qua dải phân cách, không đu bám vào phương tiện giao thông đang chạy; khi mang vác vật cồng kềnh phải bảo đảm an toàn và không gây trở ngại cho người và phương tiện tham gia giao thông đường bộ.

Câu 2. Anh H điều khiển xe máy điện chạy trong khu vực thị trấn, với tốc độ cho phép, để đảm bảo an toàn giao thông, anh H phải chủ động giữ khoảng cách an toàn phù hợp với xe chạy liền trước xe của mình

- A. tối thiểu là 35 mét.
- B. tối thiểu là 55 mét.
- C. với khoảng cách tùy thuộc vào mật độ phương tiện, tình hình giao thông thực tế.
- D. với khoảng cách an toàn thích hợp và nhỏ hơn trị số ghi trên biển báo.

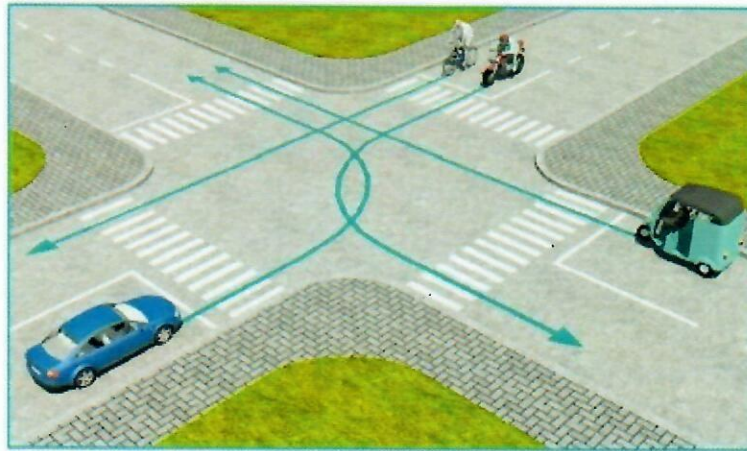
Câu 3. Phương án nào sau đây **không đúng** về trách nhiệm của người lái xe và nhân viên phục vụ trên xe ô tô vận tải hành khách?

- A. Có thái độ văn minh, lịch sự, hướng dẫn hành khách ngồi đúng nơi quy định.
- B. Kiểm tra việc sắp xếp, chằng buộc hành lý, hàng hóa bảo đảm an toàn.
- C. Có biện pháp bảo vệ tính mạng, sức khỏe, tài sản của hành khách đi xe.
- D. Yêu cầu hành khách đóng cửa lên xuống của xe trước và trong khi xe chạy.

Câu 4. Hệ thống biển báo hạn chế tốc độ trên đường bộ cao tốc từ Đà Nẵng đi Quảng Ngãi do cơ quan nào sau đây có thẩm quyền quyết định đặt biển báo?

- A. Tổng Cục Đường bộ Việt Nam.
- B. Bộ Giao thông vận tải.
- C. Bộ Công an.
- D. Ủy ban nhân dân cấp tỉnh.

Câu 5. Thứ tự các xe trong hình dưới đây đi như thế nào là đúng quy tắc giao thông?



- A. Xe lam, mô tô, xe con, xe đạp.
- B. Xe con, xe đạp, mô tô, xe lam.
- C. Xe lam, xe con, mô tô + xe đạp.
- D. Mô tô + xe đạp, xe lam, xe con.

Câu 6. Khi có tín hiệu của xe ưu tiên, người tham gia giao thông phải làm gì trong các phương án sau đây?

- A. Phải nhanh chóng giảm tốc độ, tránh hoặc dừng lại sát lề đường bên trái để nhường đường.
- B. Phải nhanh chóng tăng tốc độ, tránh sát lề đường để nhường đường cho xe ưu tiên. Cấm các hành vi gây cản trở xe ưu tiên.
- C. Phải nhanh chóng giảm tốc độ, tránh hoặc dừng lại sát lề đường bên phải để nhường đường, không được gây cản trở xe được quyền ưu tiên.
- D. Phải nhanh chóng tăng tốc độ, điều khiển xe vào khoảng trống trên đường nhường đường cho xe ưu tiên. Cấm các hành vi gây cản trở xe ưu tiên.

Câu 7. Hãy lựa chọn phương án đúng trong các phương án dưới đây về nội dung và sắp xếp các bước để điều khiển phương tiện qua đường giao nhau không có tín hiệu đèn giao thông.

(1) Đưa ra tín hiệu báo hướng rẽ nếu chuyển hướng.

(2) Chú ý quan sát an toàn ở mọi phía (trái, phải, trước, sau).

(3) Giảm tốc độ.

(4) Khi thấy không có xe nào đang đến gần mới đi qua nhưng vẫn chú ý quan sát an toàn.

A. 1-2-3-4

B. 2-1-3-4

C. 3-2-1-4

D. 2-3-4-1

Câu 8. Theo quy định hiện hành, hành vi vi phạm nào dưới đây của người điều khiển xe máy ngoài việc bị phạt tiền, còn bị hình phạt bổ sung tước quyền sử dụng Giấy phép lái xe từ 01 tháng đến 03 tháng?

A. Chuyển làn không có tín hiệu báo trước (không xi nhan).

B. Sử dụng điện thoại di động, thiết bị âm thanh (trừ thiết bị trợ thính).

C. Có nồng độ cồn trong máu hoặc hơi thở khi điều khiển xe.

D. Chuyển hướng không có tín hiệu báo hướng rẽ.

Câu 9. Anh N đi xe mô tô 2 bánh trên đường một chiều có một làn xe cơ giới và có biển báo hiệu khu vực đông dân cư, nhưng quan sát thấy đường vắng nên anh cho xe chạy với tốc độ 60km/h. Theo quy định hiện hành, hành vi vi phạm của anh N sẽ phải chịu mức phạt tiền nào dưới đây?

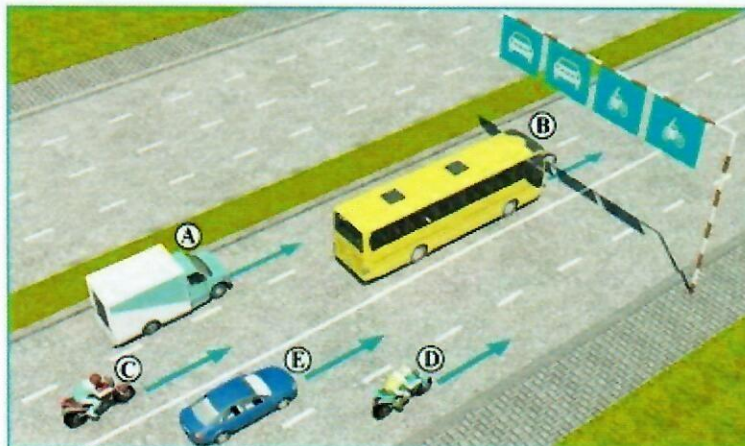
A. Từ 200.000 đồng đến 300.000 đồng.

B. Từ 400.000 đồng đến 600.000 đồng.

C. Từ 600.000 đồng đến 1.000.000 đồng.

D. Từ 4.000.000 đồng đến 5.000.000 đồng.

Câu 10. Trong hình dưới đây, những xe nào vi phạm quy tắc giao thông?



- A. Xe con (E), mô tô (C).
- B. Xe tải (A), mô tô (D).
- C. Xe khách (B), mô tô (C).
- D. Xe khách (B), mô tô (D).

PHẦN 2: CÂU HỎI TỰ LUẬN

Có một số giải pháp góp phần giảm số vụ và mức độ nghiêm trọng của tai nạn giao thông như sau:

- Thông qua việc nâng cấp các công trình giao thông, khiến cho người tham gia giao thông ít gặp tình huống khó khăn và nguy hiểm hơn (Road safety Engineering).

- Giáo dục (Education) và đào tạo người tham gia giao thông để họ chấp hành nghiêm túc các quy định của pháp luật và có thể giải quyết tốt hơn các tình huống khi tham gia giao thông.

- Cưỡng chế (Enforcement) thực hiện các quy định của pháp luật về trật tự an toàn giao thông nhằm hạn chế các hành vi vi phạm, góp phần làm cho môi trường giao thông an toàn hơn.

1. Em hiểu thế nào về các giải pháp trên?

2. Liên hệ các giải pháp nêu trên để góp phần giảm thiểu tai nạn giao thông đối với địa phương em.